

KARTA REJESTRACYJNA OSUWISKA

1. Numer ewidencyjny:

2 6 - 1 2 - 0 5 4 - 0 0 0 0 4 0

2. Lokalizacja osuwiska:

1. Miejscowość: Połaniec	2. Gmina: Połaniec miasto	3. Powiat: staszowski	4. Województwo: świętokrzyskie
5. Mapa topograficzna: M-34-55-D-a-3	6. Arkusz SMGP 1:50 000: M-34-55-D Połaniec (920)	7. Współrzędne geograficzne: 21° 18'09.686" E	50° 25'21.84" N
8. Kraina geograficzna: Niecka Nidziańska	9. Jednostka tektoniczna: Niecki: szczecińska, mogileńsko- łódzka, miechowska	10. Zlewnia: Wisła	
11. Inne dane lokalizacyjne: Podskale/Winnica, Skarpa Wisły w Połańcu			

3. Charakterystyka osuwiska:

1. Sytuacja geomorfologiczna: skarpa przykorytowa	2. Układ geologiczny: asekwentne		
3. Rodzaj materiału: osuwisko gruntowe (ziemne)	4. Rodzaj ruchu: zsuw rotacyjny	5. Stopień aktywności: aktywne okresowo	
6. Krótki opis słowny: Okresowo aktywne osuwisko rozwinięte w lewobrzeżnej skarpie Wisły, w obrębie łąk mioceńskich. Wyraźna skarpa główna o zmiennej wysokości od 5 do 10 m. Koluwia mają wyraźne formy wypukło - wklęsłe z wałami akumulacyjnymi, a miejscami z wypłaszczeniami.			

4. Parametry morfometryczne osuwiska:

a. ogólne:

1. Powierzchnia: 2.16 ha	2. Długość: 100 m	3. Szerokość: 277 m	4. Wysokość maks.: 183 m n.p.m.	5. Wysokość min.: 157 m n.p.m.	6. Rozpiętość pionowa: 26 m
7. Nachylenie: 15°	8. Azymut: 196°				

b. skarpa osuwiskowa:

9. Wysokość skarpy głównej: 10.0 m	10. Nachylenie skarpy głównej: 40°	11. Szczeliny powyżej skarpy głównej: szczelina powyżej skarpy głównej	12. Skarpy wtórne: Nie występują
---------------------------------------	---------------------------------------	--	-------------------------------------

c. jęzor i koluwium:

13. Wysokość czola: 6.0 m	14. Długość powierzchni koluwium: 84 m	15. Nachylenie powierzchni koluwium: 11°	16. Miąższość: mierzona: m szacowana: 10.0 m	
------------------------------	---	---	--	--

d. stok, na którym jest osuwisko:

17. Typ stoku: prosty (jednostajnie nachylony)	18. Nachylenie: 15°	19. Ekspozycja: SW	20. Długość: 100 m	21. Wysokość: 27 m
---	------------------------	-----------------------	-----------------------	-----------------------

5. Podłoże osuwiska:

1. Rodzaj utworów: iły	2. Wiek utworów: miocen środkowy	3. Zaleganie warstw: - / - / poziome
4. Tektonika: inne (w tym: brak uwarunkowań tektonicznych)		

6. Materiał koluwalny:

gliny i/lub iły

7. Przejawy wód powierzchniowych i gruntowych w obrębie:

1. Koluwium: brak	2. Skarpy głównej i stoku powyżej skarpy: brak
3. Stoku poniżej osuwiska: brak	4. Stoku po bokach osuwiska: brak

8. Wiek i geneza osuwiska:

1. Data powstania: 1968	Osuwisko powstało najprawdopodobniej przed rokiem 1970	
2. Rozwój osuwiska w czasie: brak danych	3. Przyczyna ruchu osuwiskowego: naturalna - infiltracja wód opadowych, naturalna - infiltracja wód roztopowych, naturalna - podcięcie erozyjne	

9. Użytkowanie terenu w obrębie osuwiska:

a. pokrycie stoku:

1. Lasy: nie	2. Zarośla krzewiaste: tak	3. Łąki i pastwiska: nie	4. Grunty orne: nie	5. Sady: nie	6. Nieużytki: tak
-----------------	-------------------------------	-----------------------------	------------------------	-----------------	----------------------

b. zabudowa:

7. Mieszkalna: 0	8. Gospodarcza: 0	9. Przemysłowa/usługowa: 0	10. Użyteczności publicznej: 0
11. Zabytkowa/sakralna: 0	12. Inna: 0		

c. infrastruktura komunikacyjna:

13. Drogi: brak	14. Linie kolejowe: nie
--------------------	----------------------------

d. linie przesyłowe:

15. Linie energetyczne: nie	16. Linie telefoniczne: nie	17. Wodociągi: nie	18. Kanalizacja: nie
19. Gazociągi: nie	20. Inne: nie		

10. Powstałe szkody i zagrożenia:

1. Uprawy: Nie stwierdzono	6. Uprawy: Nie występują
2. Zabudowa: Nie stwierdzono	7. Zabudowa: Nie występują
3. Infrastruktura komunikacyjna: Nie stwierdzono	8. Infrastruktura komunikacyjna: Nie występują
4. Linie przesyłowe: Nie stwierdzono	9. Linie przesyłowe: Nie występują
5. Inne: Nie stwierdzono	10. Inne: Nie występują
11. Ocena możliwości wystąpienia dalszych ruchów osuwiskowych: Możliwe. Osuwisko przejawia swoją aktywność. Ruch będzie zachodził do momentu ustalenia się nowego stanu równowagi na stoku. Ruchom masowym sprzyjać będą obfite opady deszczu.	

11. Rodzaje i zakres wykonanych prac zabezpieczających:

nie

12. Prowadzenie instrumentalnych prac monitoringowych:

nie

13. Stan badań:

Publikacje:

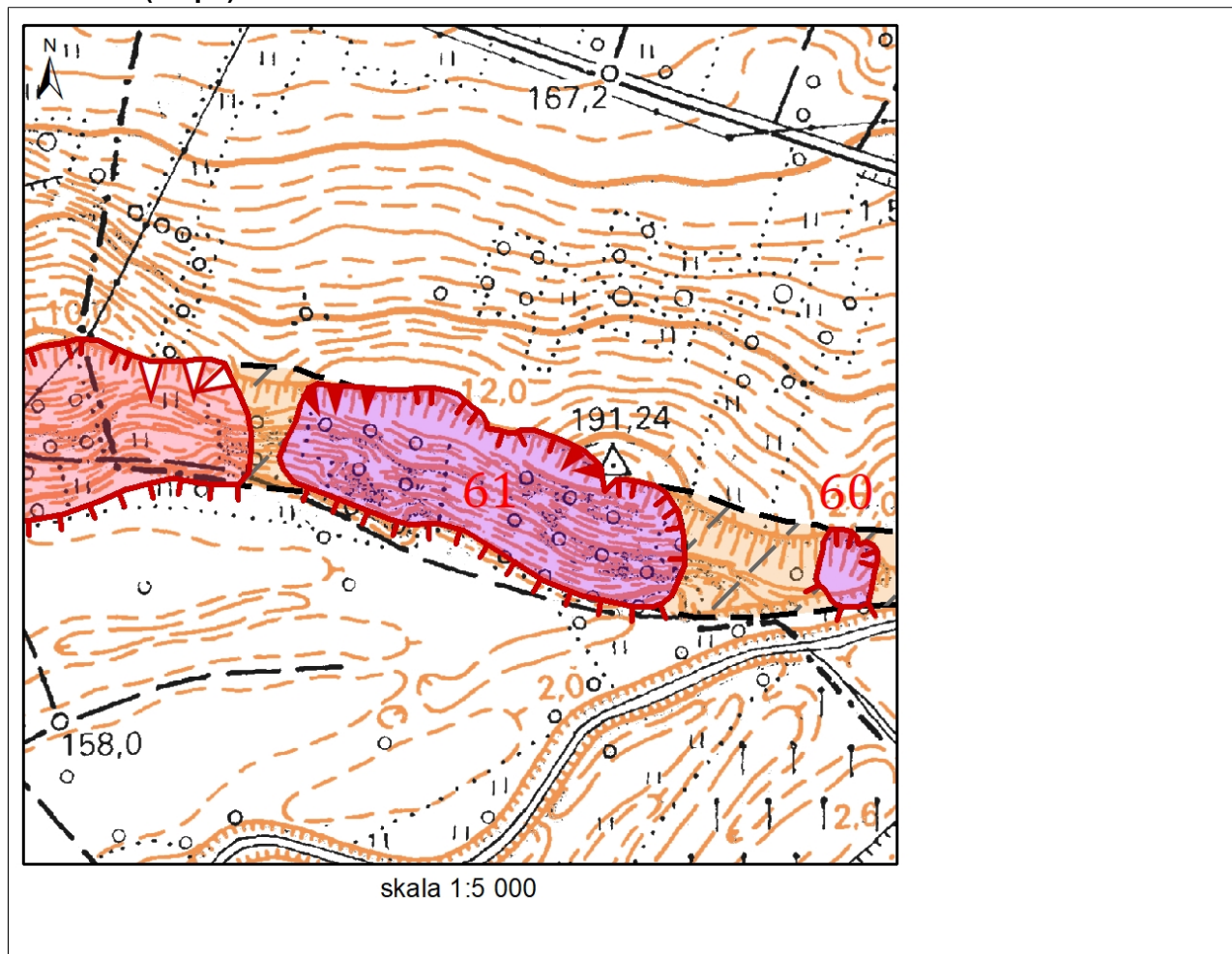
Kos M., Studencki M. 2007. Karta rejestracyjna osuwiska nr ID 40 (karta archiwalna)

Walczowski A. 1972 – Szczegółowa Mapa Geologiczna Polski w skali 1:50 000, arkusz 920 - Połaniec. Instytut Geologiczny, Warszawa.

Dokumentacje:

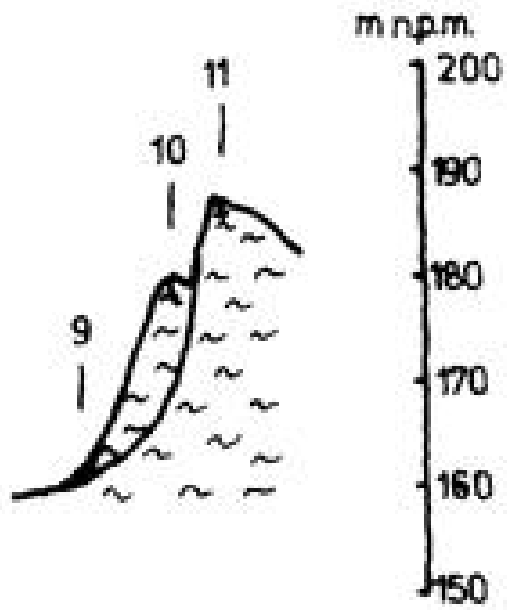
1971, Instytut Geologiczny
Katalog osuwisk województwa kieleckiego
()

14. Szkic (mapa) osuwiska:



15. Przekrój geologiczny osuwiska:

26/12/054/000040



Skala $\frac{1:5000}{1:1000}$

16. Fotografia (-ie) osuwiska:





Widok na czoło osuwiska

17. Uwagi o możliwości zabezpieczenia oraz dodatkowe informacje:

Zabezpieczenie osuwiska możliwe, jednak może wiązać się z wysokimi kosztami. Jednak w przypadku decyzji o podjęciu zabezpieczenia stoku przed ruchami masowymi, proces należy poprzedzić wykonaniem dokumentacji geologiczno-inżynierskiej i projektu technicznego stabilizacji osuwiska. Dokumenty te powinny być sporządzone przez uprawnionych geologów i projektantów, którzy mają doświadczenie w pracy przy dokumentowaniu i stabilizacji ruchów masowych.

18. Autor karty:

Anna Ochmańska Edyta Rycio

19. Kategoria i numer uprawnień geologicznych:

VIII/0165

20. Instytucja:

Centrum Geozagrożeń PIG-PIB

21. Data wypełnienia:

2020-05-20